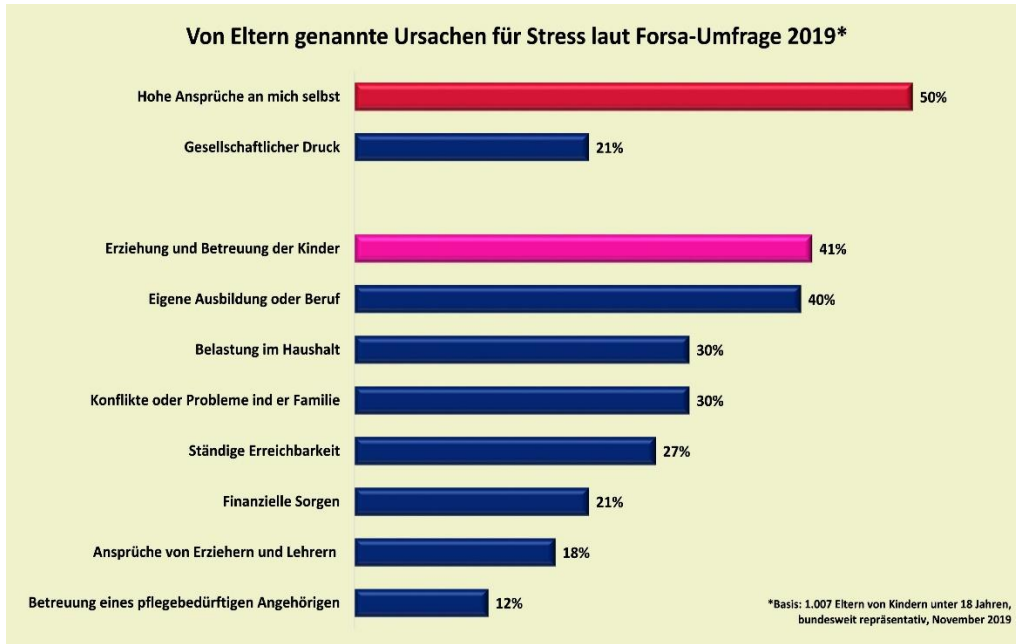


Klasse 9A

Die Aufgaben für die kommende Woche für **die Gruppe von O.Logvinenko**

- I. Grammatik: weitere Übungen **Passiv** LB S.166 Ü.b.7, 8 (ins Heft)
Relativsätze S.167 Ü.b.9 (ins Heft)
- II. Wiederholung Grafikbeschreibung: folgende Grafik schriftlich interpretieren



- III. Thema „Migration nach Deutschland“ lernen (ihr habt diesen Text auf der Kopie!!!!)

7-5

Migration und Integration

a. Migration nach Deutschland. Ergänzen Sie. Achten Sie auf die korrekte Form. Der Begriff (0) Migration kommt aus dem Lateinischen und bedeutet so viel wie „Wanderung“. Die (1) Ursache der Migration nach Deutschland ist lang: Bereits im 17. und 18. Jahrhundert kommen Menschen aus (2) Europa nach Deutschland. Sie mussten ihre (3) Heimat verlassen, weil sie dort aus religiösen Gründen verfolgt wurden.

Im 19. Jahrhundert ist das Ruhrgebiet das Zentrum der deutschen (4) Industrie. Viele Menschen aus (5) Polen ziehen dorthin, um im (6) Steinkohle Arbeit zu finden. Aber erst das 20. Jahrhundert kann als das (7) Zeitalter der Migration bezeichnet werden.

Nach dem II. (8) Weltkrieg kommen mehr als 10 Millionen Deutsche aus der damaligen Tschechoslowakei, aus Polen, Ungarn, Rumänien und Jugoslawien nach Deutschland. Sie wurden nach dem Fall des (9) Nationalsozialismus (des nationalsozialistischen Regimes) aus diesen Gebieten vertrieben.

Zwischen Anfang der 60er-Jahre und Mitte der 70er-Jahre verzeichnet Deutschland ein hohes (10) Wirtschaftswachstum und hat nicht genügend eigene Arbeitskräfte. Es kommen Menschen aus anderen Ländern zu uns, um hier zu arbeiten, die sog. (11) Gastarbeiter. Die Gastarbeiter kommen zunächst aus (12) Italien, später aus anderen Mittelmeerländern wie Spanien und Griechenland. Die größte Gruppe der Gastarbeiter wandert aus der (13) Türkei ein.

In den 80er- und 90er-Jahren kommen politische (14) Flüchtlinge aus verschiedenen Ländern nach Deutschland und bitten hier um politisches (15) Asyl – sie werden deshalb auch als „Asylbewerber“ bezeichnet. Diese Menschen wurden in ihrer Heimat aus politischen Gründen oder aufgrund ihres (16) Verfolgt verfolgt.

Zwischen 1990 und 2000 wandern mehr als zwei Millionen (17) Spätaussiedler nach Deutschland ein. Als Spätaussiedler werden Deutsche bezeichnet, die zum größten Teil in der ehemaligen Sowjetunion gelebt haben.

Neben politischer, religiöser oder rassistischer (18) Ursachen sind oft



Klasse 8A

Die Aufgaben für die kommende Woche für die Gruppe von O.Logvinenko

I. Опис графіків (письмово в зошиті) за правилом, прикріпленим нижче

Einleitung:
Was ist der Titel oder Inhalt der Grafik?

- Das Diagramm zeigt ...
- Die Grafik stellt ... dar.
- Die Tabelle zeigt ...
- Das Schaubild zeigt ...
- Die vorliegende Grafik gibt Auskunft über ...
- In der Grafik geht es um ...
- Das Thema der Grafik ist ...

Wann wurden die Daten erhoben und wie werden sie dargestellt?

- Die Angaben in der Grafik beziehen sich auf das Jahr/ die Jahre
- Die Angaben sind in ... (Euro, Prozent, Kilo usw.)

Woher stammen die Daten?

- Die Daten stammen aus einer Umfrage von ...
- Die Daten stammen von ...

Wer hat die Daten erhoben?

- Die Quelle des Schaubilds/ der Grafik/ des Diagramms ist ...
- Die Zahlen legte (das Statistische Bundesamt, das Institut für ...)

Beschreibung und Erklärung:

- Aus dem Schaubild geht hervor (geht nicht hervor), dass ...
- Es fällt auf, dass ...
- Es ist interessant, dass ...
- Auffällig ist, dass ...
- Überraschend ist, dass ...

Reihenfolge

- Es ist interessant, dass ...
- Auffällig ist, dass ...
- Überraschend ist, dass ...

Reihenfolge

- An erster/ zweiter/ dritter/ .../letzter Stelle steht ...
- Auf dem ersten Platz steht ...
- Den ersten/ ... Platz belegt ...
- Die erste/... Stelle nimmt ... ein.
- Dann/ Danach folgt ... mit ...

Vergleich:

- Im Vergleich zu ... ist die Zahl der ... um ...% höher/ niedriger
- Im Gegensatz/ Im Unterschied zu ... ist der Anteil der ...
- Verglichen mit ... hat sich die Zahl um ...% gesteigert/ vermindert
- Der Anteil der ... ist geringer/ höher als der bei ...
- Während ... um ... stieg, ist ... um ... gesunken.
- Für die Gruppe der ... ist ... wichtiger/ bedeutender als für ...
- Gegenüber ... ist ...
- Im Gegensatz/ Unterschied zu ... liegt ... deutlich höher/ niedriger

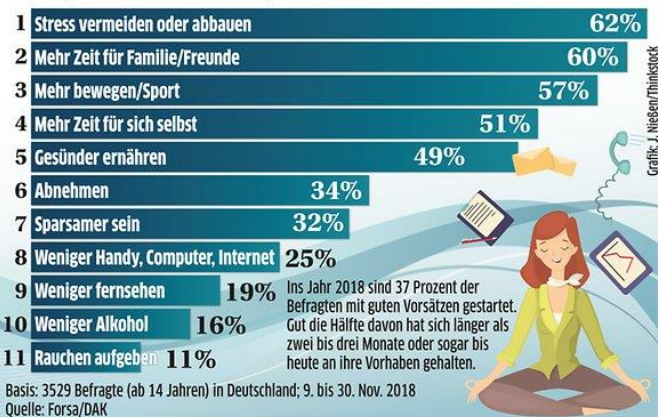
Kommentare und Schlussfolgerungen:

- Abschließend kann man feststellen, dass ... in den letzten ...
- Es fällt auf/ Überraschend ist, dass ...
- Leider kann man nicht deutlich sehen, dass ...
- In Bezug auf mein Heimatland sind ähnliche/ unterschiedliche ...
- Auch in meinem Heimatland würde die Grafik/ Tabelle/ das Diagramm ...

Графік 1

Die guten Vorsätze für 2019

Befragte, die sich 2019 Folgendes vornehmen

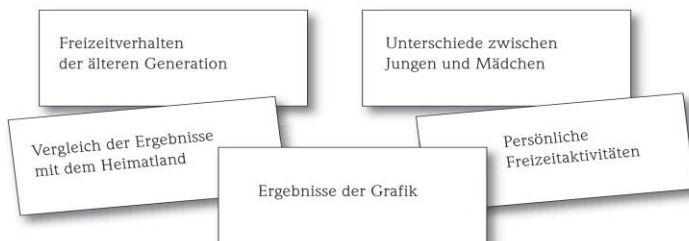


Графік 2

Aufgabe 1B Dauer: 65 Minuten



Schreiben Sie eine Stellungnahme zu folgenden Punkten:



Hinweise:

- Bei der Beurteilung wird u. a. darauf geachtet,
- ob Sie alle Inhaltspunkte berücksichtigt haben,
 - wie korrekt Sie schreiben,
 - wie gut Sätze und Abschnitte sprachlich miteinander verknüpft sind.

AB S.43 Üb. 2a,b

- II. LB S.49 Üb. 4a (mündlich), 4b (schriftlich)
- III. LB S. 51 Üb. 7a,b,c (mündlich), 7d,e (schriftlich)
- IV. Wiederholung Deklination der Adjektive (Грамаіичний практикум II стор. 101 впр. 3, 4 *у зошит.

